

MEZZI GIARDINAGGIO E PER LA MANUTENZIONE DEL VERDE PORTAUTENSILI A BENZINA HONDA VERSATOOL™ UMC 425 E

Il giardinaggio polivalente

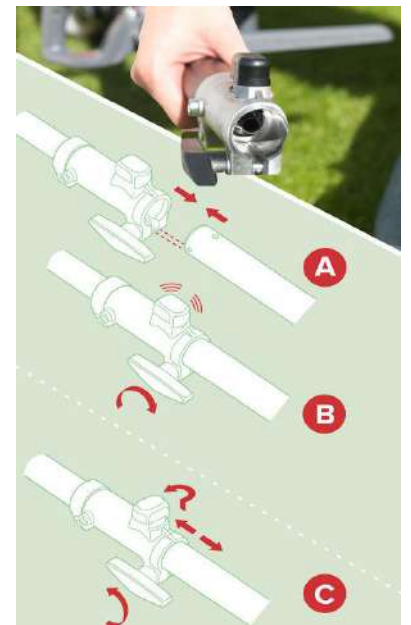
Versatool™ è stato progettato per essere utilizzato in una enorme varietà di operazioni di giardinaggio. Grazie alla possibilità di utilizzare ben otto accessori differenti, intercambiabili mediante un meccanismo di innesto a pressione, e dotato di un motore a 4 tempi, rappresenta la soluzione totale per qualunque esigenza di cura del vostro giardino. L'attrezzo multifunzione Versatool™ include un'ampia gamma di accessori intercambiabili tra cui potatore, tagliasiepe, decespugliatore, soffiatore, tagliabordi e piccola fresa per terreno. Tutti gli accessori possono essere innestati sull'unità motrice in modo estremamente semplice: basta una leggera pressione per far scattare in posizione l'accessorio desiderato.

VERSATOOL™	UMC 425 E
Motore	OHC 4 tempi
Cilindrata del motore (cc)	25
Motore	GX25T
Potenza netta del motore (kW / giri/min)	0,72/7.000
Capacità del serbatoio carburante (litri)	0,58
Capacità olio del motore (litri)	0,08
Tipo trasmissione	Frizione centrifuga a basse vibrazioni
Tipo di albero	Dritta
Impugnatura	A "D"
Imbracatura	Monocinghia



UTENSILI:

- DECESPUGLIATORE
- TAGLIASIEPI
- POTATORE TAGLIARAMI
- PROLUNGA PER ACCESSORI



	VERSATOOL™	ACCESSORI						
	Cilindrata da 25 cc	Decespugliatore	Prolunga - lunga	Prolunga - corta	Tagliasiepi - lungo	Tagliasiepi - corto	Potatore	Tagliabordi
Dimensioni (L x A x P (mm))	1.708 x 310 x 245	770 x 400 x 210	1.060 x 65 x 52	559 x 65 x 52	1.400 x 120 x 120	900 x 120 x 120	1.070 x 140 x 88	695 x 330 x 145
Peso a secco (kg)	5,6	1,85	1,1	0,7	2,6	2,35	2,1	2,05

MEZZI GIARDINAGGIO E PER LA MANUTENZIONE DEL VERDE

MOTOSEGA PROFESSIONALE HUSQVARNA 550XP Mark II

Husqvarna 550 XP® è una motosega a scoppio professionale sviluppata per professionisti della cura degli alberi ed utenti esperti. La motosega presenta un design completamente nuovo ed è dotata di soluzioni innovative per una grande produttività e maggiore confort. Il motore a scoppio con esclusiva tecnologia professionale X-Torq® eroga maggiore potenza, ma consuma fino al 20% in meno di carburante e produce fino al 75% in meno di emissioni nocive.

- Lunghezza barra: **40 cm.**

Motore

Potenza resa	3 kW
Cilindrata	50,1 cm ³
Exhaust emissions (CO2 EU V) Ⓞ	813 g/kWh

Attrezzatura

Passo	.325"
Tipo catena	SP33G
Lunghezza barra	16 poll.
Lunghezza della barra consigliata, min-max	33-50 cm

Dimensioni

Peso (gruppo di taglio escl.)	5,3 kg
-------------------------------	--------

Suono e rumorosità

Livello di potenza acustica, garantito (LWA)	117 dB(A)
Livello di pressione acustica all'orecchio dell'operatore	107 dB(A)

Vibrazioni

Livello di vibrazioni equivalente (ahv, eq) impugnatura anteriore	3,3 m/s ²
Livello di vibrazioni equivalente (ahv, eq) impugnatura posteriore	4,9 m/s ²





MEZZI GIARDINAGGIO E PER LA MANUTENZIONE DEL VERDE

SOFFIATORE A BENZINA HONDA HHB 25E

Tenere in ordine il prato non è mai stato così facile.

Il soffiatore della nostra gamma portatile ha il vantaggio di poter contare sull'insuperabile motore Honda GX25, capace di rendere alla portata di tutti questi lavori di giardinaggio.

Il soffiatore Honda, compatto e leggero, è la soluzione ideale per mantenere giardini, parchi, strade e stadi puliti e in ordine durante tutto l'anno.

Il flusso d'aria può raggiungere i 600 m³/h consentendo di soffiare via anche i detriti più pesanti ed umidi. Il sistema cruise control permette di mantenere il regime del motore costante senza dover tenere premuto il grilletto ed è comodo per un utilizzo prolungato nel tempo. Il compatto motore Honda è stato progettato per funzionare in modo fluido con pochissime vibrazioni e bassa rumorosità ed il sistema di decompressione meccanica rende l'avviamento estremamente facile. Il sistema di lubrificazione a pompa rotante è in grado di assicurare la corretta lubrificazione qualunque sia la posizione del motore ed è utile anche durante la fase di stoccaggio.



Motore	OHC 4 tempi
Cilindrata del motore (cc)	25
Motore	GX25T
Potenza netta del motore (kW / giri/min)	0,72/7.000
Capacità del serbatoio carburante (litri)	0,58
Capacità olio del motore (litri)	0,08
Flusso dell'aria (con ugello della ventola (m/sec))	600
Velocità del vento massima (con ugello della ventola (m/sec))	70
Valori di rumorosità - livello di potenza sonora dB(A)*	102
Dimensioni (L x P x A (mm))	335 x 265
Peso a secco (kg)	4,50
Altre caratteristiche	Flusso aria regolabile



MEZZI GIARDINAGGIO E PER LA MANUTENZIONE DEL VERDE

MOTOPOMPA PER ACQUE NERE HONDA WT 30

Uno stomaco di ferro

La gamma di motopompe per acque nere è ideale per le acque sporche e i lavori più impegnativi. Sono state realizzate per gestire grandi quantità d'acqua contenenti sostanze solide.

Portata massima (L/min)	1.200
Portata max (m ³ /h)	72,0
Diametro aspirazione / mandata	80 / 3,0-PF
Prevalenza totale (m)	25
Altezza massima di aspirazione (m)	8,0
Pressione (bar)	2,5
Sezione detriti massima (mm)**	28,0
Accensione	Digitale
Tipo motore	4 tempi, OHV***, Monocilindrico
Cilindrata (cm ³)	270
Capacità serbatoio carburante (l)	5,30
Autonomia di funzionamento alla massima potenza di scarico	1h 30min
Sistema di avviamento	Autoavvolgente
Lunghezza (mm)	660
Larghezza (mm)	495
Altezza (mm)	515
Peso a secco (kg)	61,0

Gestione dei detriti di grandi dimensioni

Le motopompe per acque nere della gamma WT sono state progettate per consentire alla ghiaia e ad altri detriti in sospensione di scorrere attraverso la pompa, larga 31 mm, senza ostruirla o danneggiarla. Questo le rende ideali per il settore delle costruzioni e per le acque reflue.

Portata massima elevata

Le nostre motopompe per acque nere sono dotate del potente motore Honda GX, robusto ed efficiente, costruito per affrontare i lavori più duri.

Resistenza imbattibile

La robusta tenuta in carburo di silicio, la girante e la cassa statorica in ghisa rendono questo tipo di motopompa particolarmente resistente a sostanze altamente abrasive ed aggregati. I nostri esclusivi supporti motore in gomma con inclinazione di 45° aumentano ulteriormente la durata, riducendo la vibrazione, lo stress meccanico del telaio e i livelli di rumorosità.



TUBI (diametro interno 76 mm.):

- Tubo di aspirazione/pescaggio con filtro lunghezza 5 m.
- Tubo di scarico lunghezza 5 m.
- Prolunga per tubi lunghezza 5 m.

MEZZI GIARDINAGGIO E PER LA MANUTENZIONE DEL VERDE MOTOZAPPA ROTANTE HONDA FF 300

La motozappa Honda FF300 è equipaggiata con le nostre uniche frese controrotanti, potenti abbastanza da operare con estrema facilità anche nei terreni più compatti. Sono ideali per i giardinieri scrupolosi ed utilizzabili facilmente anche dagli utenti meno esperti.

FF300 potenza e performance

Affidabili e potenti, queste motozappe sono state progettate per risultare semplici da utilizzare e da manovrare, grazie al baricentro basso e alla capacità di sterzata a raggio zero.

Dispongono di una impugnatura ergonomica a loop che permette di posizionare il manico nella maniera più comoda, mantenendo allo stesso tempo il controllo sulla frizione.

FF300 ha l'altezza regolabile grazie alle ruote anteriori, che possono essere regolate in 5 posizioni diverse per raggiungere la profondità di scavo desiderata.

La loro particolare comodità è anche dovuta alle frese controrotanti che attenuano le sollecitazioni.



Motore	OHV 4 tempi
Motore	GXV57
Cilindrata (cc)	57,0
Potenza netta del motore (kW / giri/min)	1,5/4.800
Peso a secco (kg)	50,5
Capacità del serbatoio carburante (litri)	0,78
Capacità olio del motore (litri)	0,30
Avviamento	A strappo
Frizione di trasmissione	Manuale - mandrino a espansione
Trasmissione	Ruote - gruppo ingranaggio epicicloidale ingranaggio conico
Trasmissione finale	Ruote - ingranaggio costante/frese - catena e ingranaggio
Differenziale/frizione laterale	di serie
Larghezza di lavoro (mm)	410
Profondità di lavorazione (mm)	160
Velocità di avanzamento	3
Velocità di retromarcia	1
Velocità di rotazione in avanti (giri/min)	0,15 - 1 m/s
Velocità di rotazione all'indietro (giri/min)	0,3 m/s
Velocità di rotazione PTO (minima/massima (giri/min))	131
Rotori/frese fornite in dotazione	Frese da sterro controrotanti anteriori
Frese controrotanti	di serie
Ruote	Ruote/pneumatici
Impugnatura regolabile in altezza	di serie
Dimensioni (L x P x A (mm))	1.465 x 465 x 1.010



MEZZI GIARDINAGGIO E PER LA MANUTENZIONE DEL VERDE

TAGLIAERBA PROFESSIONALE GIANNI FERRARI TURBO 1 K

Trasmissione

- Pompa a pistoni assiali a cilindrata variabile
- Motore a pistoni assiali su assale anteriore con riduttore
- Velocità massima di avanzamento: 13 km/h
- Bloccaggio differenziale meccanico su assale anteriore

Motore Stage V

Kubota D1305, alimentazione Diesel, Potenza 26hp, Cilindrata 1261 cc.,
N.3 Cilindri a raffreddamento liquido. Capacità serbatoio carburante: 40 litri

Freno di servizio idrostatico e Freno di stazionamento a disco su assale anteriore
Sterzo a volante con idroguida, sterzata sulle ruote posteriori a raggio ridotto
Lubrificazione forzata con pompa ad ingranaggi
Filtro carburante con pre-filtro
Filtro aria a ciclone con pre-filtro autopulente
Peso a vuoto: 810 Kg.

Dimensioni:

lunghezza cm. 250
larghezza cm. 124
altezza cm. 185 con ROPS abbassato
(cm. 199 con ROPS sollevato)

Sistema di raccolta integrato

- Capacità cesto: 1.100 litri
- Altezza massima di svuotamento: 210 cm.
 - Sbalzo alla massima altezza: 30 cm.
 - Tipo sistema raccolta: con turbina di carico integrata (girante turbina a 6 pale semplice sostituzione)
 - Cesto di raccolta: in polietilene ad altissima resistenza, con avvisatore di pieno carico anti-intasamento, distributore motorizzato per il massimo riempimento, rete estraibile per pulizia
 - Ruote: anteriori 23x10,5-12 e posteriori 18x8,5-8



Sistema di taglio

Due dischi a rotazione contraria delle lame per un'ottima qualità di taglio.
Larghezza di lavoro: cm 130
Ingombri: lunghezza cm. 107, larghezza cm. 134 e altezza cm. 32
Altezza di taglio (regolabile con leva): da 2 a 8 cm
Peso: 150 kg



Trincia TEG 1200

Attrezzo di struttura molto robusta per un taglio accurato sia in erba fine che in erbacce e sterpi.
Larghezza di lavoro: 120 cm
Ingombri: lunghezza cm. 138, larghezza cm. 150 e altezza cm. 48
Peso: 185 kg.





MEZZI GIARDINAGGIO E PER LA MANUTENZIONE DEL VERDE

ARIEGGIATORE TRASEMINATRICE BILLY GOAT CR550HC

La rimozione di feltro e muschio sono operazioni da effettuare su tutti i prati all'inizio ed alla fine della stagione di taglio. Ciò garantisce una buona vegetazione dell'erba ed un'ottima permeabilità del terreno, necessaria per l'irrigazione, la semina e l'assorbimento dei concimi. Billy Goat propone gli arieggiatori professionali per eccellenza! L'albero motore a lame mobili di questo modello garantisce un'ottima arieggiatura su qualsiasi prato. Il manubrio pieghevole, lo rende facile da trasportare e poco ingombrante.

Motore	Honda GC160
Trasmissione	A spinta
Cilindrata [cc]	160cc
Peso [kg]	58
Trasmissione	A cinghia
Larghezza	51 cm.
Albero	A 30 lame mobili in acciaio temperato
Manubrio	Pieghevole, ergonomico, in acciaio tubolare con bloccaggio ad anelli. Impugnatura rivestita di materiale antivibrante
Ruote	In plastica, con cuscinetti
Telaio	In lamiera d'acciaio
Avviamento	A fune autoavvolgente



**Rotore a 30 lame mobili
in acciaio temperato**



**Motore Honda GC160
da 163cc di cilindrata**



**Manubrio pieghevole rapido:
miglior trasporto e ingombro**



Impugnatura manubrio morbida



**Monoscocca robusta
costituita da un unico pezzo**



Regolazione altezza di lavoro

MEZZI GIARDINAGGIO E PER LA MANUTENZIONE DEL VERDE TRINCIATRICE BERTI PARK/P 125 PER TRATTORE DA 50 CV



Trincia Berti compatta da applicare a trattori con potenza compresa tra 20 e 50 CV. Consigliata per lo sfalcio di erba, cespugli e ramaglia fino a 2-3 cm. su parchi, aree verdi e campi da gioco.

Equipaggiamento di serie

- attacco ai tre punti spostabile, Cat. I
- spostamento meccanico
- ruota libera nella scatola ingranaggi
- rullo livellatore autopulente regolabile in altezza
- mazze forgiate e bonificate BERTI o kit coltelli
- controcoltelli
- PTO 540/1000 g/min (invertendo le pulegge)

 Larghezza lavoro cm	 Potenza min max HP		 Spostamento laterale mm	 Mazze L n°	 Coltelli YL n°	 Cinghie n°	 Peso min max KG	
	min	max					min	max
125	30	60	690 560 370 880	12	36	2	295	350

MEZZI GIARDINAGGIO E PER LA MANUTENZIONE DEL VERDE TRINCIATRICE BERTI TA/S L=200 PER TRATTORE DA 60 A 110 CV

DIMENSIONI		
A	mm	2.000
B	mm	1.700
C	mm	170
D	mm	3.230
E	mm	1.940
F	mm	1.830
G	mm	1.230

Caratteristiche

- Trinciatrice compatta multiuso, adatta a lavorare sia posteriormente che lateralmente al trattore. Consigliata per erba, residui vegetali, cespugli e sarmenti di \varnothing 7-8 cm. Ideale per la pulizia di parchi, aree verdi, giardini, bordi di strade, su fossati, argini e terreni inclinati in genere.
- Inclinazione idraulica della macchina con sistema flottante
- **Larghezza di taglio 2.000 mm.**
- Attacco ai tre punti Cat. II con sistema flottante e fermo di sicurezza
- Angolo fiancata destra arrotondato
- Scarico posteriore registrabile
- Spostamento idraulico con valvola di sicurezza
- Valvola di blocco
- Rullo posteriore livellatore autopulente \varnothing 159 regolabile in altezza
- Tenditore automatico delle cinghie
- Mazze forgiate e bonificate BERTI
- Albero cardanico a profilo rinforzato
- PTO Presa di forza 540 g/min.
- Sistema Antishock BERTI brevettato



Mod.									
	cm	Min HP	Max HP	n°	n°	n°	PTO	min KG	max KG
TA/S 200	200	60	110	18	54	4	540	885	1005



MEZZI GIARDINAGGIO E PER LA MANUTENZIONE DEL VERDE

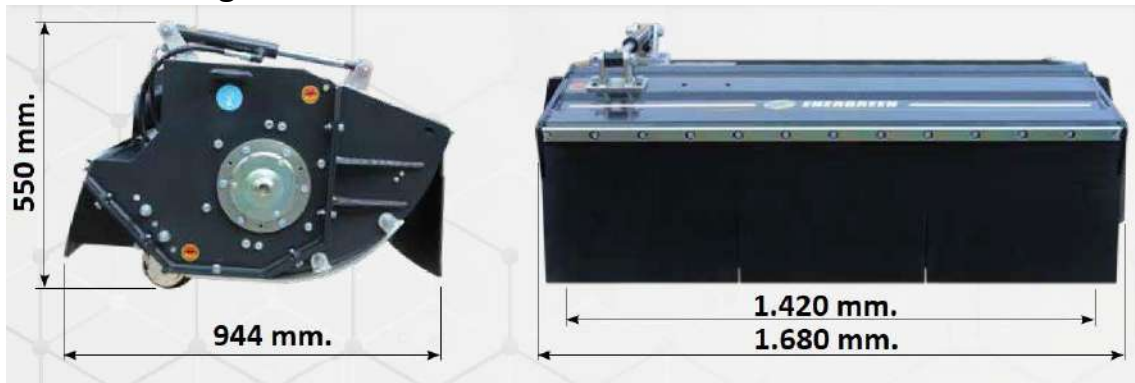
ESCAVATORE GOMMATO JCB JS 110W TAB T4I HYDRADIG CON TRINCIA E BENNA FALCIANTE



MEZZI GIARDINAGGIO E PER LA MANUTENZIONE DEL VERDE MACCHINA DECESPUGLIATRICE PROFESSIONALE ENERGREEN ILF ALPHA T12

Caratteristiche:

- Braccio costruito in acciaio speciale Weldox con lunghezza massima totale di 12 metri, articolato in 2 tronconi con 3 sfilì telescopici
- Testata trinciante larghezza 1.500 mm.



- Ralla per la rotazione di 180°



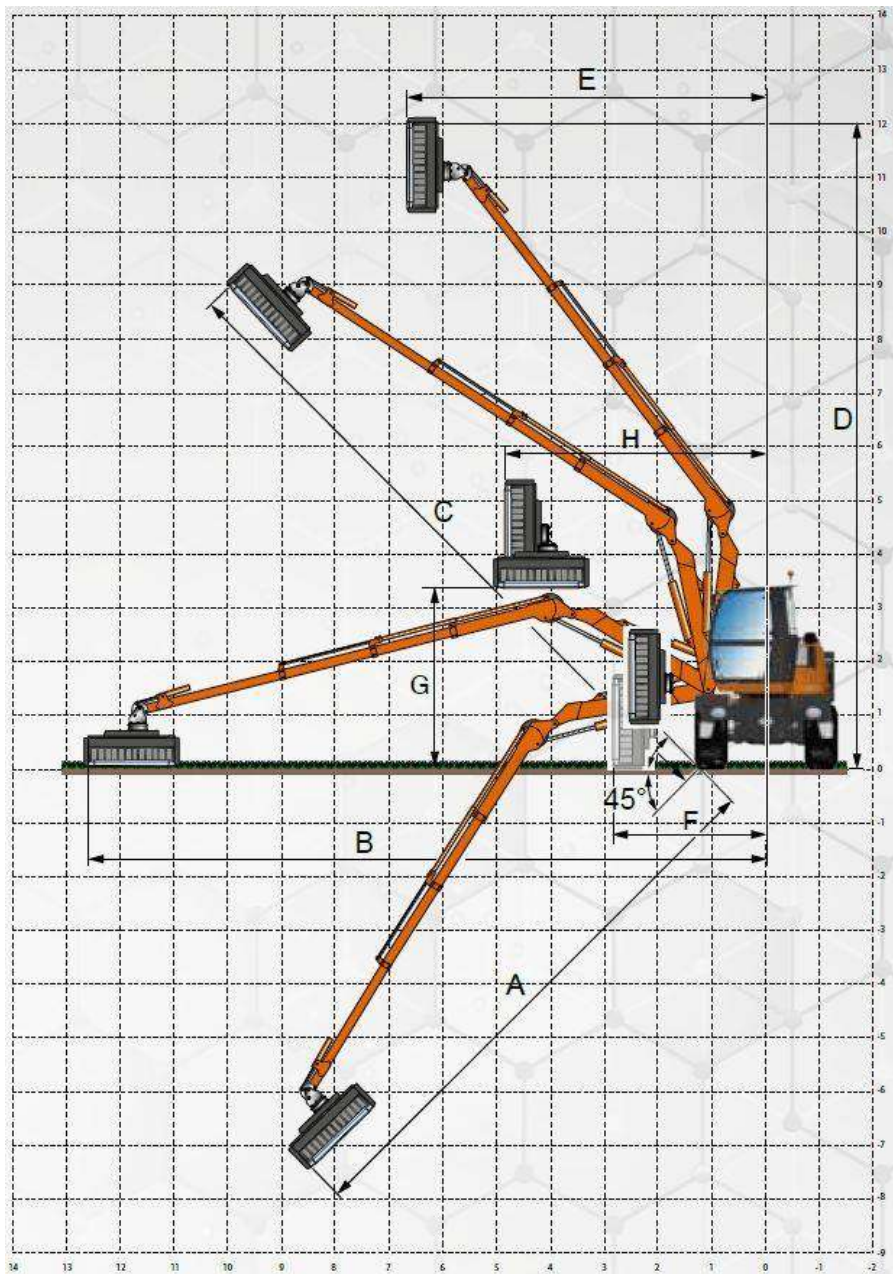
OPZIONE : Falciatrice per guardrail - Raiber Discovery 840

Falciatrice per guardrail a trasmissione idraulica con impianto indipendente, dotata di due bracci che si aprono per superare guardrail stradali, cavi in acciaio, siepi, segnaletica, ecc. È in grado di tagliare simultaneamente da entrambi i lati e sotto l'ostacolo con una larghezza di taglio di circa 150 cm. Provvista di due dischi tagliaerba. L'elemento rotante è dotato di 2 coltelli snodati, un disco centrale folle permette alla macchina di effettuare il taglio seguendo l'andamento del terreno, il disco superiore può ruotare intorno al palo di sostegno dei guardrail azionando automaticamente la molla di apertura degli elementi in modo che i coltelli possono tagliare tutta l'erba presente.





13



MOD.	A	B	C	D	E	F	G	H
T12	9,78	11,82	11,73	11,17	6,26	2,76	3,24	4,79