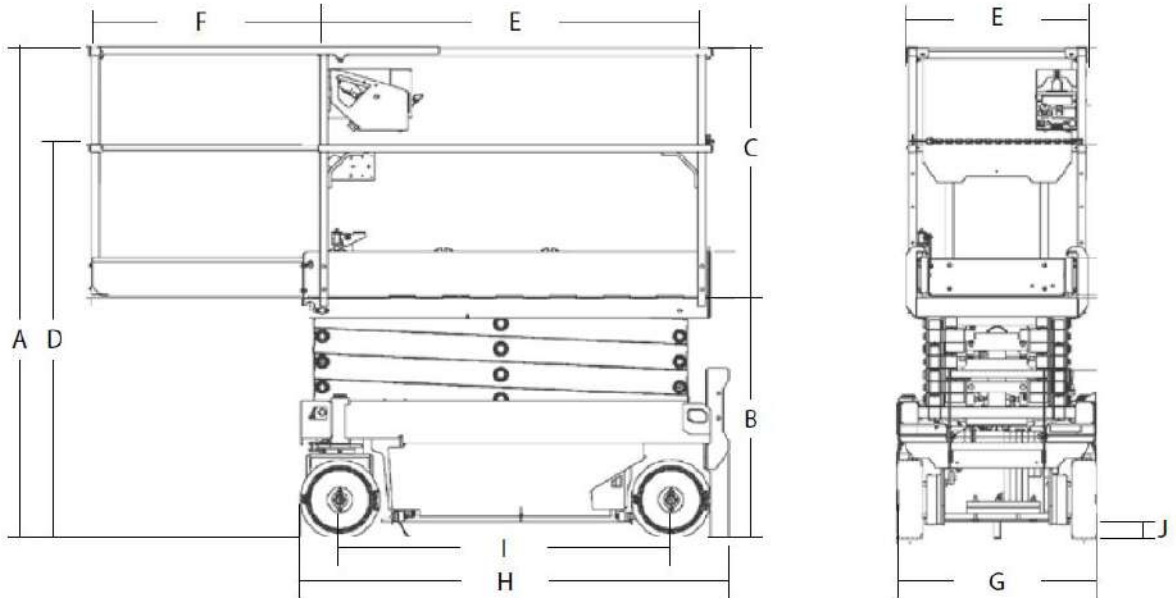


PIATTAFORME AEREE A PANTOGRAFO (VERTICALE) JLG 1932R

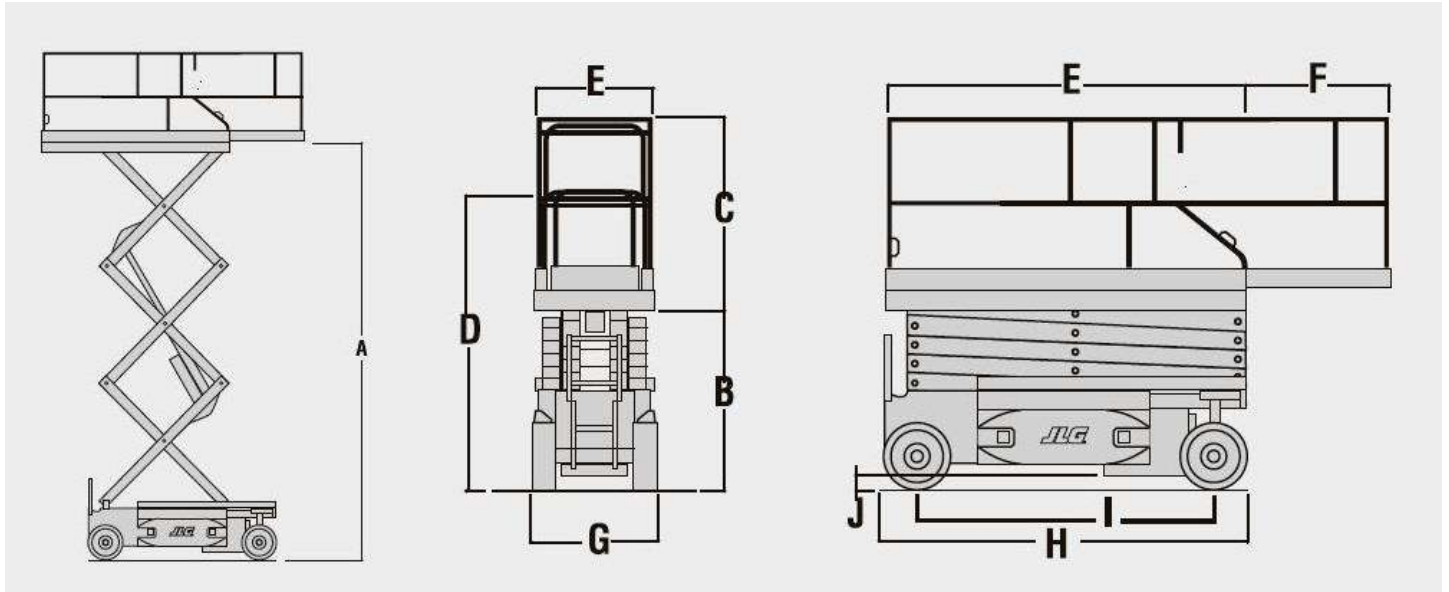
Rif.	mm.
A	2.100
B	980
C	1.110
D	1.640
E	650x1.570
F	860
G	810
H	1.740
I	1.350
J	70



Capacità piattaforma (interno)	kg	230
Capacità piattaforma (esterno)	kg	120
Tempo di salita/discesa	s	24/29
Massima altezza di traslazione	mm.	5.800
Peso della macchina	Kg.	1.565
Velocità di spostamento (abbassata)	Km/h	3,22
Velocità di spostamento (sollevata)	Km/h	0,80
Pendenza superabile		25%
Raggio di sterzata (interno)	mm	0
Raggio di sterzata (esterno)	mm	1.690
Pneumatici (solidi anti-traccia)		323 x 100
Freni		Frizione multidisco
Trazione: Ruota anteriore idraulica		



PIATTAFORME AEREE A PANTOGRAFO (VERTICALE) JLG 2632ES



A. Altezza piattaforma – Sollevata 7,77 m	F. Estensione piattaforma 0,90 m
B. Altezza piattaforma – Abbassata 1,23 m	G. Larghezza totale 0,81 m
C. Altezza pensilina 1,10 m	H. Lunghezza totale 2,30 m
D. Altezza totale 1,98 m	I. Interasse ruote 1,88 m
E. Dimensione piattaforma 0,76 m x 2,30 m	J. Luce dal suolo 0,09 m

Portata piattaforma	230 kg
Portata estensione piattaforma	120 kg
Tempo di salita/Discesa	40/40 sec.
Massima altezza di traslazione	7,77 m
Peso lordo veicolo	2.135 kg
Pressione massima esercitata al suolo	6,14 kg/cm ²
Velocità di traslazione – Abbassata	4,4 km/h
Velocità di traslazione – Sollevata	0,8 km/h
Pendenza superabile	25%
Raggio di sterzata – Interno	Zero
Raggio di sterzata – Esterno	2,06 m
Pneumatici (anti traccia)	406 x 125
Freni (sulle ruote motrici)	Elettrici, attrito automatico
Motore di traslazione	24V Elettrici 6 kW
Batterie	4 x 6V 220 A/hr
Carica batterie (120/240V – 50/60HZ)	20 Amp Automatico
Motore pompa	3 kW
Serbatoio idraulico	10,6 L





→ JLG 2632ES

Piattaforma

- Estensione pianale estraibile 0,90 m
- Guide per ripiegamento
- Cancelli a semi apertura
- Quadretto di comando console piattaforma rimovibile
- Punti di attacco fune
- Comando azionamento proporzionale con sterzo a dita
- Comando proporzionale velocità sollevamento/abbassamento
- Comando joystick per sollevamento e marcia
- Sistema rilevamento carico

Alimentazione e trasmissione

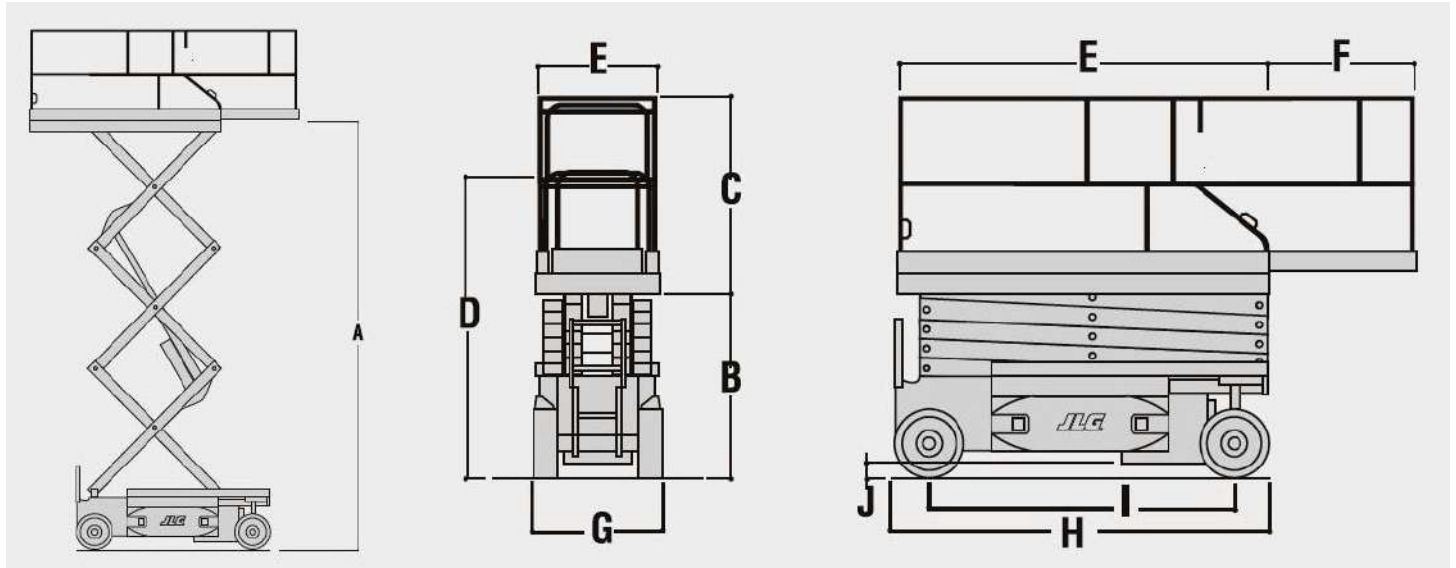
- Batterie 4 x 6V 220 A/h a ciclo profondo
- Trazione positiva automatica
- Impostazioni "personalizzazione" programmabili
- Test di auto-diagnosi incorporato
- Portelli comparto batteria – Quadro elettrico con apertura verso l'esterno
- Carica batterie automatico 20 A
- Sterzo e azionamento ruote anteriori con azionamento elettrico diretto a doppio motore
- Freni automatici su ruote doppie
- Intervento freno di emergenza

Equipaggiamento funzionale e accessori

- Sistema di protezione da buche
- Cavo alimentazione CA sulla piattaforma
- Spia indicatore stato batteria
- Contatore
- Cancelli parete in gesso
- Boccole bracci pantografo senza lubrificazione
- Puntelli manutenzione pantografo
- Discesa manuale
- Avvisatore acustico
- Pneumatici solidi senza traccia (406 x 125)
- Rilevamento pendenza variabile
- Allarme e spia pendenza massima
- Anelli di ancoraggio
- Cavità elevatore a forche



PIATTAFORME AEREE A PANTOGRAFO (VERTICALE) JLG 3246ES



A. Altezza piattaforma – Sollevata 9,68 m	F. Estensione piattaforma 1,27 m
B. Altezza piattaforma – Abbassata 1,26 m	G. Larghezza totale 1,17 m
C. Altezza pensilina 1,10 m	H. Lunghezza totale 2,50 m
D. Altezza totale 2,01 m	I. Interasse ruote 2,09 m
E. Dimensione piattaforma 1,12 m x 2,50 m	J. Luce dal suolo 0,13 m

Portata piattaforma	320 kg
Portata estensione piattaforma	120 kg
Tempo di salita/Discesa	50/60 sec.
Massima altezza di traslazione	9,68 m
Peso lordo veicolo	2.905 kg
Pressione massima esercitata al suolo	6,98 kg/cm ²
Velocità di traslazione – Abbassata	4,0 km/h
Velocità di traslazione – Sollevata	0,8 km/h
Pendenza superabile	25%
Raggio di sterzata – Interno	Zero
Raggio di sterzata – Esterno	2,41 m
Pneumatici (anti traccia)	406 x 125
Freni (sulle ruote motrici)	Elettrici, attrito automatico
Motore di traslazione	24V Elettrici 6 kW
Batterie	4 x 6V 220 A/hr
Carica batterie (120/240V – 50/60HZ)	20 Amp Automatico
Motore pompa	3 kW
Serbatoio idraulico	20,0 L





→ JLG 3246ES

Piattaforma

- Estensione pianale estraibile 1,27 m
- Guide per ripiegamento
- Cancelli a semi apertura
- Quadretto di comando console piattaforma rimovibile
- Punti di attacco fune
- Comando azionamento proporzionale con sterzo a dita
- Comando proporzionale velocità sollevamento/abbassamento
- Comando joystick per sollevamento e marcia
- Sistema rilevamento carico

Alimentazione e trasmissione

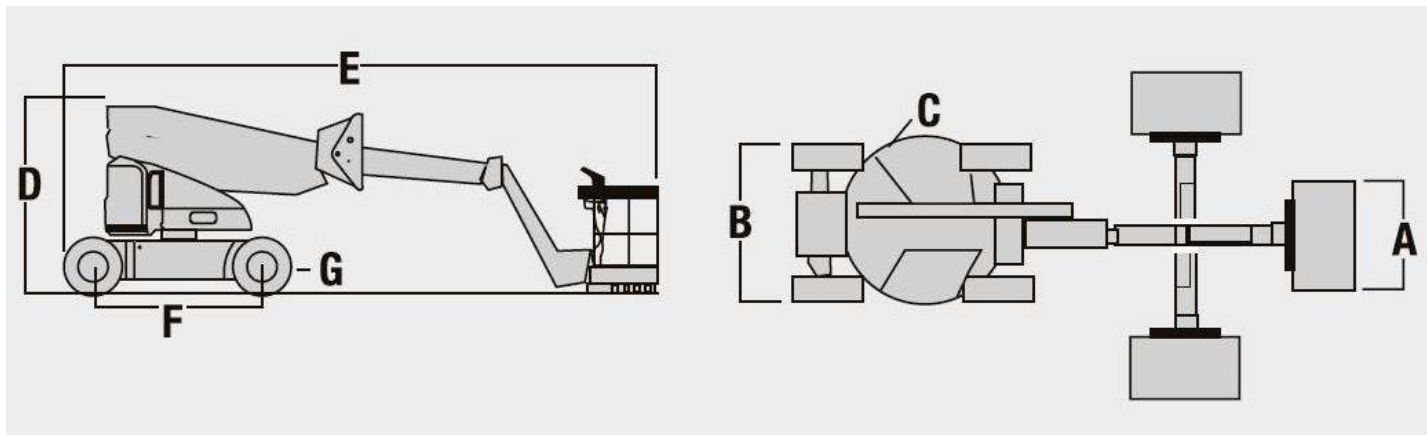
- Batterie 4 x 6V 220 A/h a ciclo profondo
- Trazione positiva automatica
- Impostazioni "personalizzazione" programmabili
- Test di auto-diagnosi incorporato
- Portelli comparto batteria – Quadro elettrico con apertura verso l'esterno
- Carica batterie automatico 20 A
- Sterzo e azionamento ruote anteriori con azionamento elettrico diretto a doppio motore
- Freni automatici su ruote doppie
- Intervento freno di emergenza

Equipaggiamento funzionale e accessori

- Sistema di protezione da buche
- Cavo alimentazione CA sulla piattaforma
- Spia indicatore stato batteria
- Contatore
- Cancelli parete in gesso
- Boccole bracci pantografo senza lubrificazione
- Puntelli manutenzione pantografo
- Discesa manuale
- Avvisatore acustico
- Pneumatici solidi senza traccia (406 x 125)
- Rilevamento pendenza variabile
- Allarme e spia pendenza massima
- Anelli di ancoraggio
- Cavità elevatore a forche

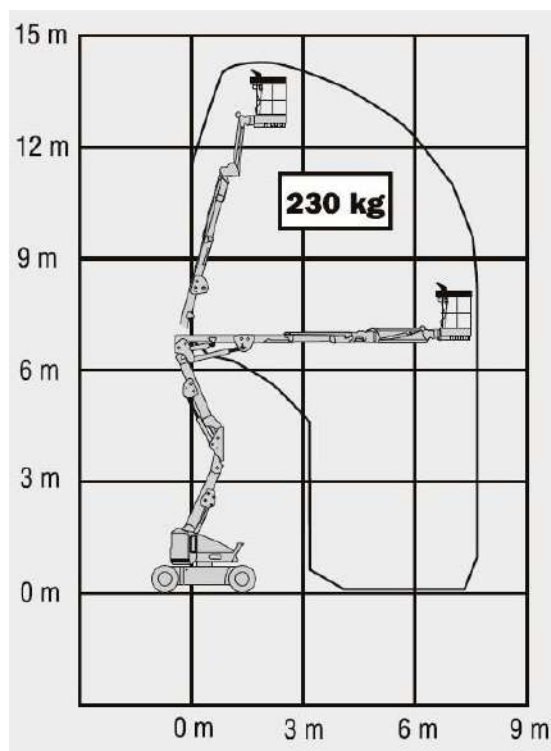


PIATTAFORME AEREE A BRACCIO ARTICOLATO JLG E400AJPn



A. Dimensioni piattaforma 0,76 m x 1,22 m	E. Lunghezza a riposo 6,71 m
B. Larghezza totale 1,50 m	F. Passo ruote 2,01 m
C. Ingombro di coda (condizioni di lavoro) 0,10 m	G. Luce da terra 0,13 m
D. Altezza a riposo 1,97 m	

Peso lordo del veicolo	6.850 kg
Altezza piattaforma (piano calpestio)	12,19 m
Sbraccio orizzontale	6,83 m
Altezza scavalcamento	6,55 m
Rotazione (non continua)	360°
Portata piattaforma – Non limitata	230 kg
Rotazione piattaforma	180°
Jib – Lunghezza totale	1,24 m
Jib – Tipo di articolazione	144° (+84°/-60°)
JibPLUS® – Tipo di articolazione	180° Orizzontale
Pressione massima esercitata al suolo	13,0 kg/cm ²
Velocità di traslazione	4,8 km/h
Pendenza superabile	30%
Pneumatici	22 x 6 x 17.05 (Fronte) Anti traccia 25 x 7-12 (Retro) Anti traccia
Raggio di sterzata – Interno	0,86 m
Raggio di sterzata – Esterno	3,15 m
Sistema elettrico	48V DC
Batterie	8 x 6V 370 A/hr
Sistema di trazione	Doppio elettrico
Freni Automatici	Negativi a molla
Sistema idraulico	Magnete permanente
Pompa idraulica	Ad ingranaggi
Serbatoio idraulico	20 L





→ JLG E400AJPn

Piattaforma

- Piattaforma montaggio basso 0,76 m x 1,22 m
- Entrata laterale con barra centrale sulla ringhiera
- Funzionamento con funzioni multiple
- Comando a joystick completamente proporzionale per marcia/sterzata
- Comando a joystick completamente proporzionale per braccio principale e brandeggio
- Variazione di velocità con comando a quadrante per braccio inferiore, telescopico, jib e rotazione piattaforma
- Velocità lenta selezionabile per le funzioni di marcia, sollevamento e brandeggio
- Jib articolato da 1,22 m
- JibPLUS® con asse 4 vie e Jib 1,22 m
- Rotazione motorizzata piattaforma di 180°
- Pannello luminoso stato macchina su console piattaforma 1
- Sistema rilevamento carico
- Cavo alimentazione CA sulla piattaforma

Alimentazione e trasmissione

- Azionamento elettrico diretto su 2 ruote
- Impostazioni "personalizzazione" programmabili
- Batterie 8 x 6V 370 A/h a ciclo profondo
- Controllo trazione automatico
- Test di auto-diagnosi incorporato
- Comparto elettrico/batteria chiuso
- Carica batterie automatico 20 A
- Freni automatici su ruote posteriori
- Cofani ABS scolpiti

Equipaggiamento funzionale e accessori

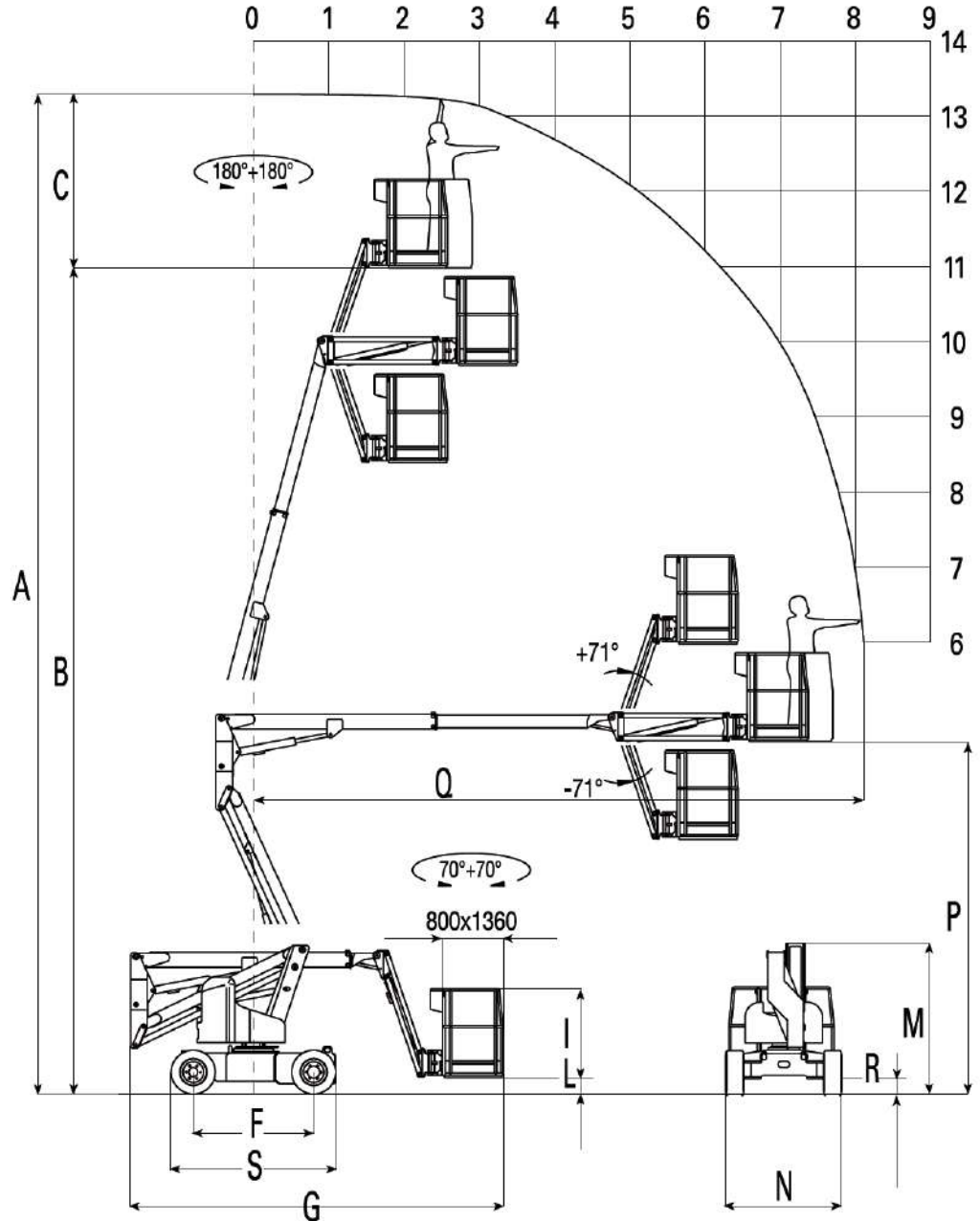
- Allarme inclinazione 3° e spia di segnalazione
- Ruote piene antitraccia
- Telaio stretto 1,50 m
- Anelli di sollevamento/ancoraggio
- Interruttore selettore comando terra con blocco a chiave
- Zattera porta strumenti su piattaforma
- Spia indicatore stato batteria
- Sistema discesa manuale
- Contatore
- Avvisatore acustico



PIATTAFORME AEREE
ARTICOLATA GIREVOLE AIRO A 13 JE

Rif.	A 13 JE	mm.
A	13.100	
B	11.100	
C	2.000	
F	1.600	
G	5.060	
I	1.120	
L	300	
M	1.970	
N	1.500	
P	4.700	
Q	8.100	
R	150	
S	2.214	
Peso	5.400 Kg.	

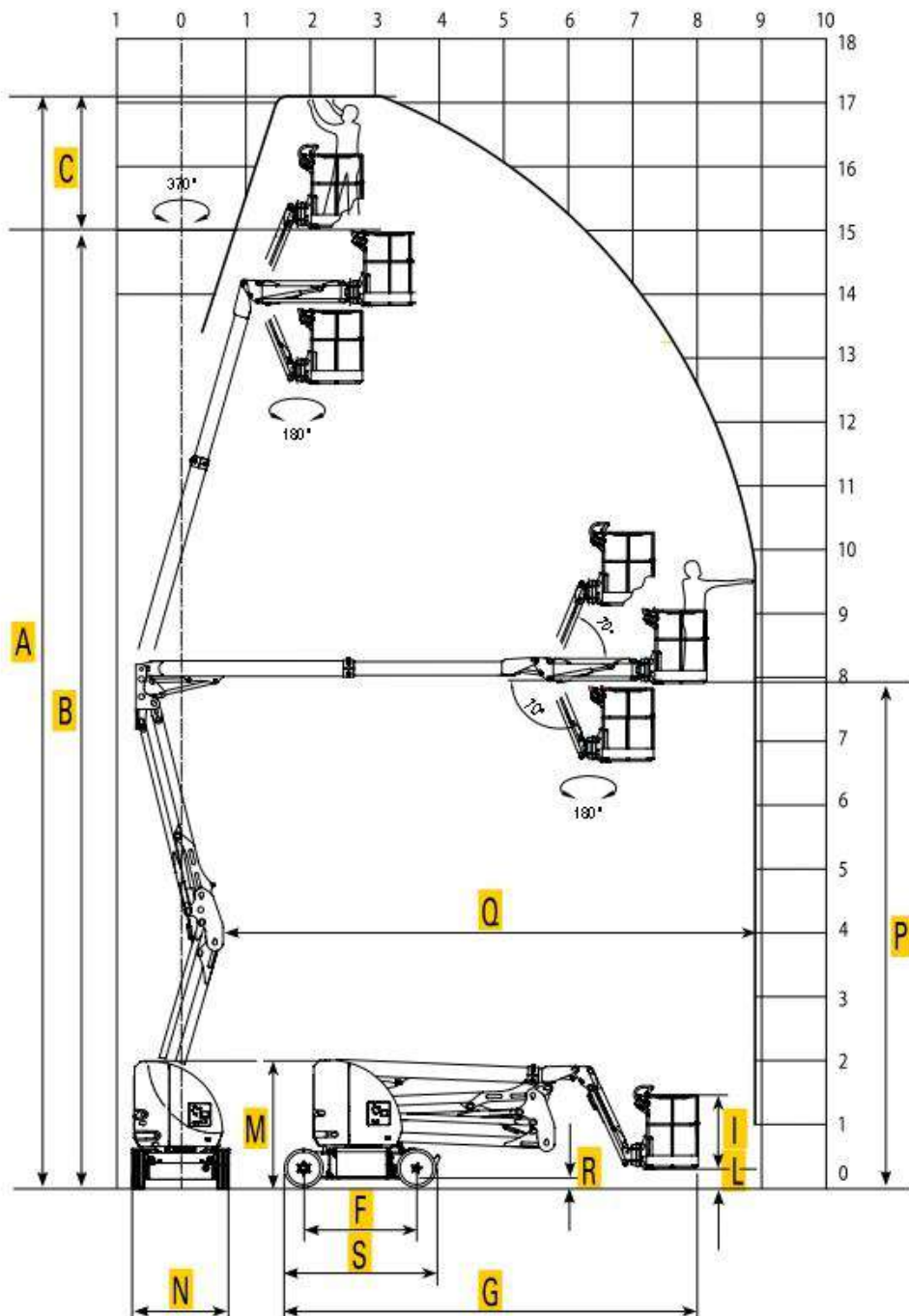
PORTATA
TOTALE
Kg. 200



PIATTAFORME AEREE ARTICOLATA GIREVOLE AIRO A 17 JE

Rif.	A 17 JE mm.
A	17.100
B	15.100
C	2.000
F	1.750
G*	6.390
I	1.200
L	320
M*	1.990
N	1.500
P	7.950
Q	8.900
R	135
S	2.350
Peso	8.375 Kg.

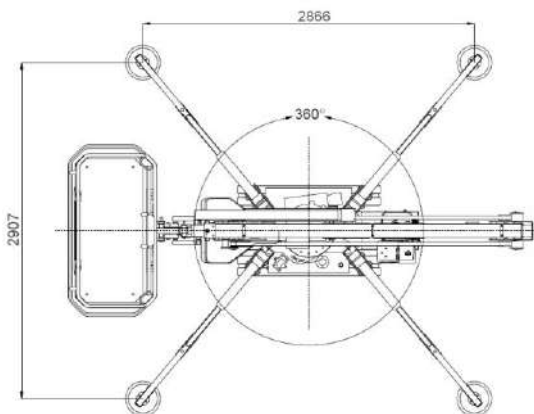
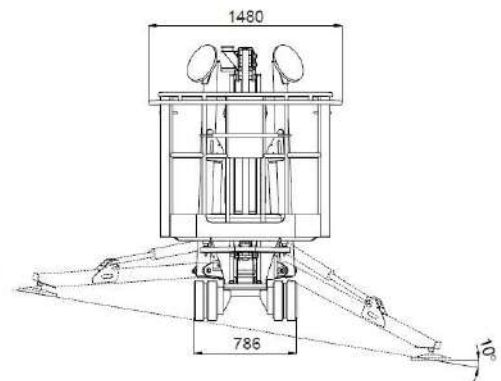
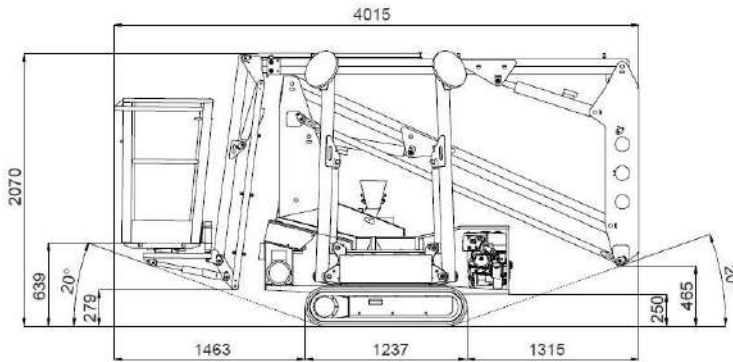
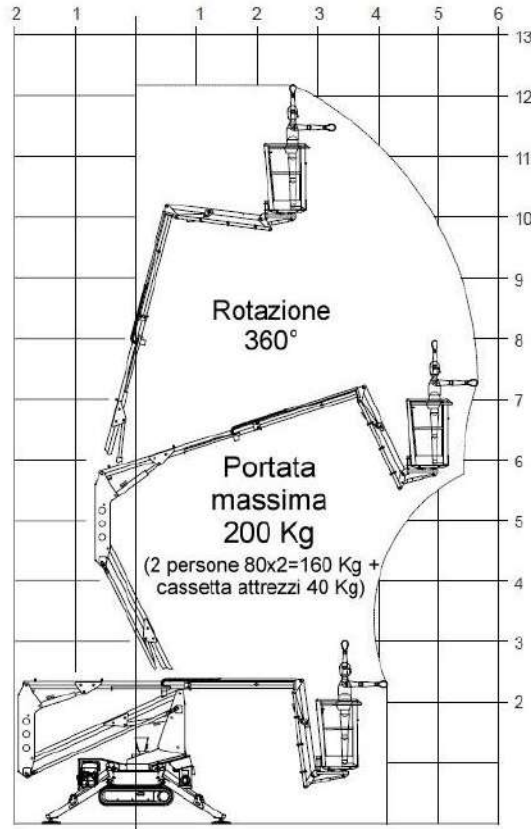
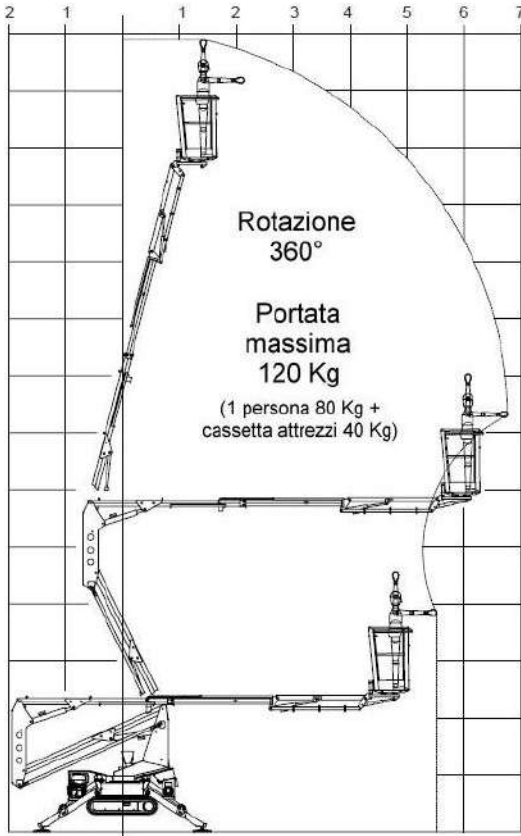
*posizione compatta
per il trasporto:
G = 5.970 mm.
M = 2.400 mm.



**PORTATA
TOTALE
Kg. 230**



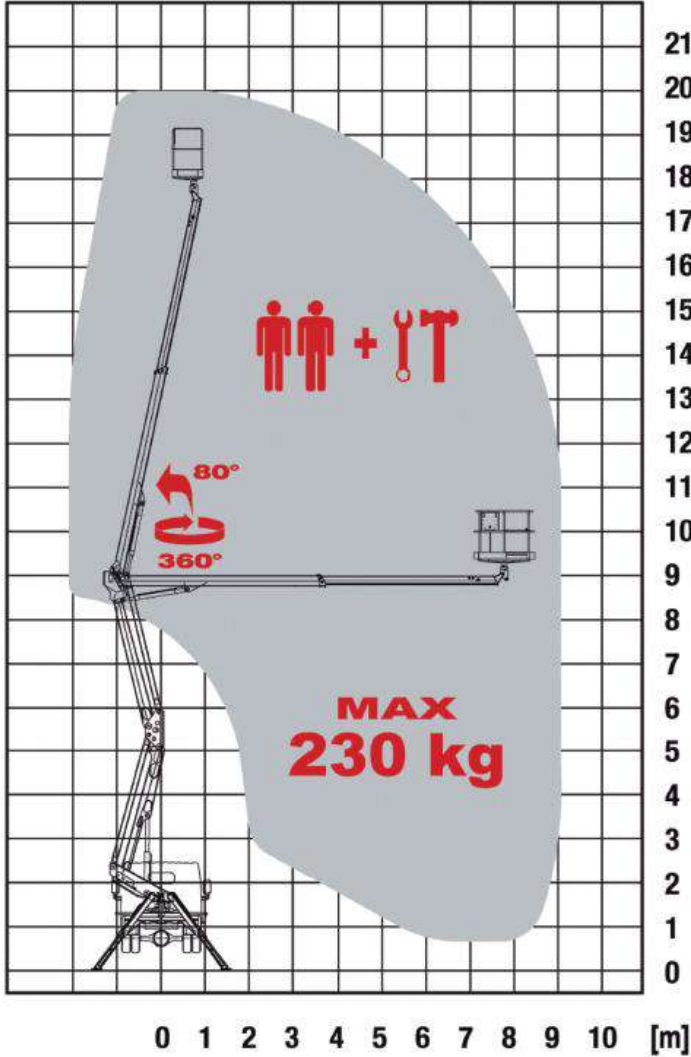
PIATTAFORME AEREE
CINGOLATA HINOWA LIGHTLIFT 14.72



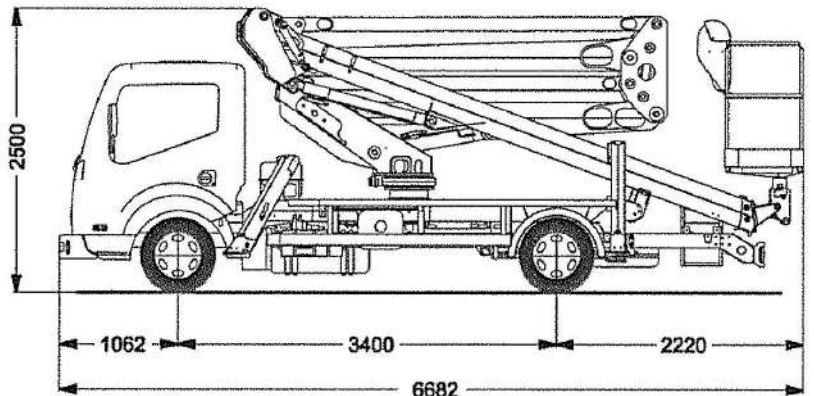
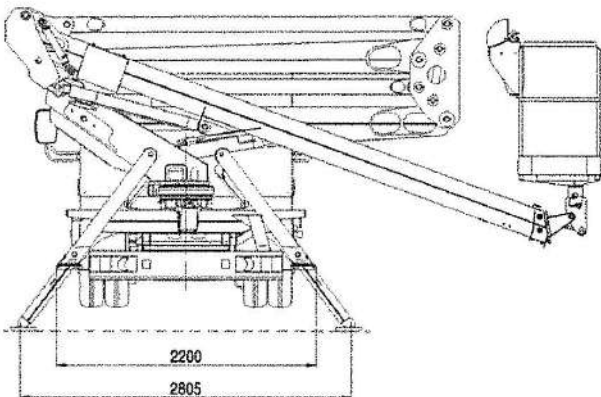
Peso
Kg. 1.398



PIATTAFORME AEREE AUTOCARRATA ISOLI PNT 205 N (N. 1124)



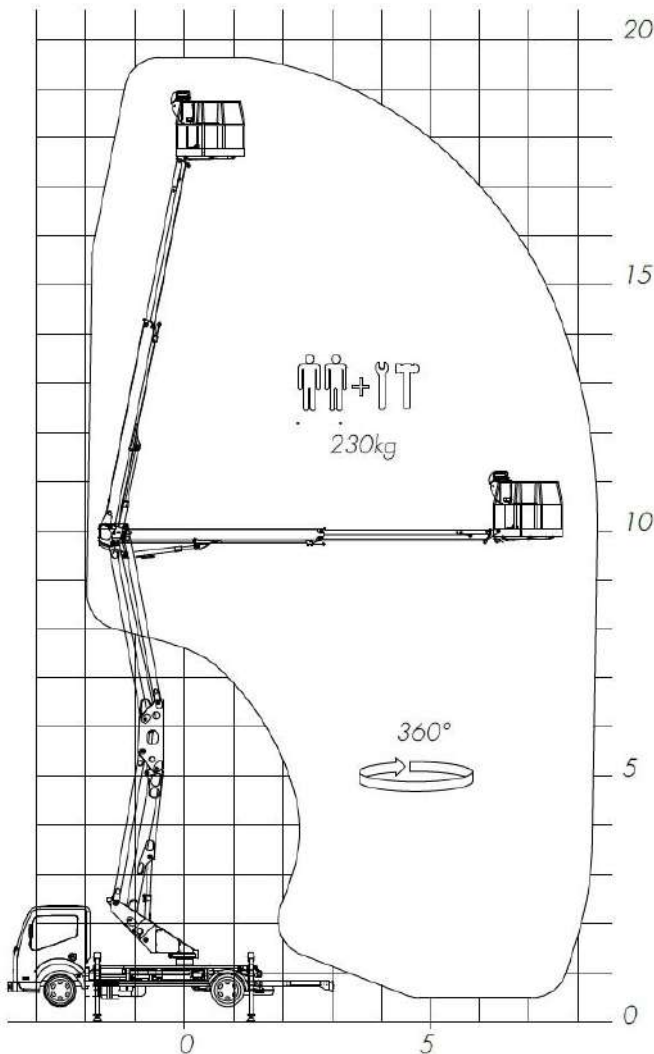
21	Portata totale	kg	230
20	Altezza max di lavoro	m	20
19	Sbraccio max di lavoro	m	9,10
18	Dimensioni cesto	mm	710x1.400
17	ATTACCO SOTTO		
16	Rotazione sovrastruttura	°	550
15	Rotazione piattaforma	°	90 dx + 90 sx
14	Scartamento minimo stabilizzatori	m	anter. 2,77 poster. 2,80



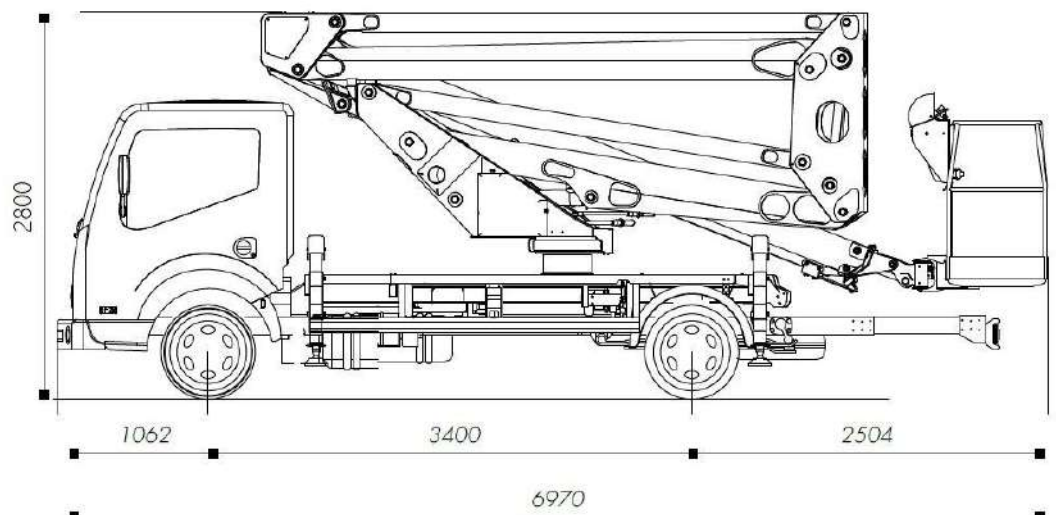
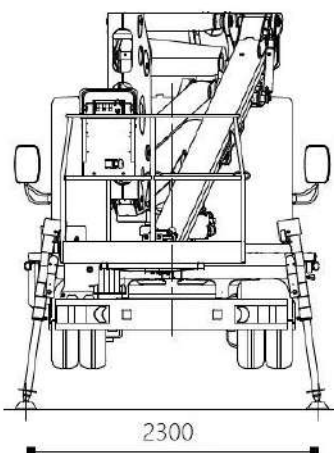


PIATTAFORME AEREE

AUTOCARRATA ISOLI PNT 200 H (N. 1417)

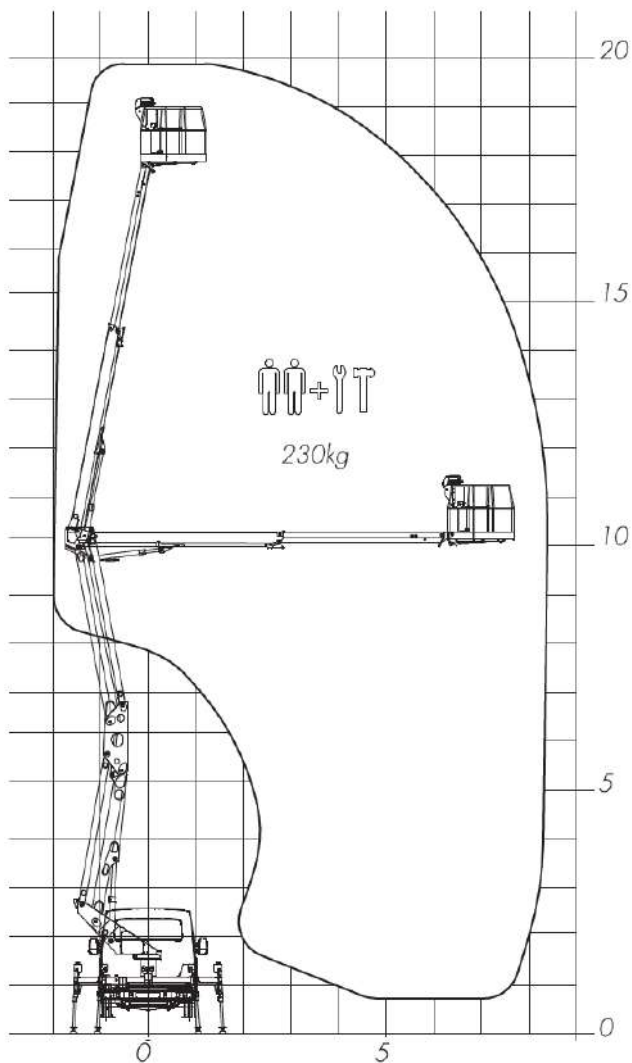


Portata totale	kg	230
Altezza max di lavoro	m	19,7
Sbraccio max di lavoro	m	8,5
Numero Operatori		2
Altezza piano calpestio	m	17,9
Rotazione sovrastruttura	°	400
Dimensioni cesto	mm	710x1.400
ATTACCO LATERALE		
Cesta in alluminio	mm	1400x715x1115
Comandi		Elettrodraulici

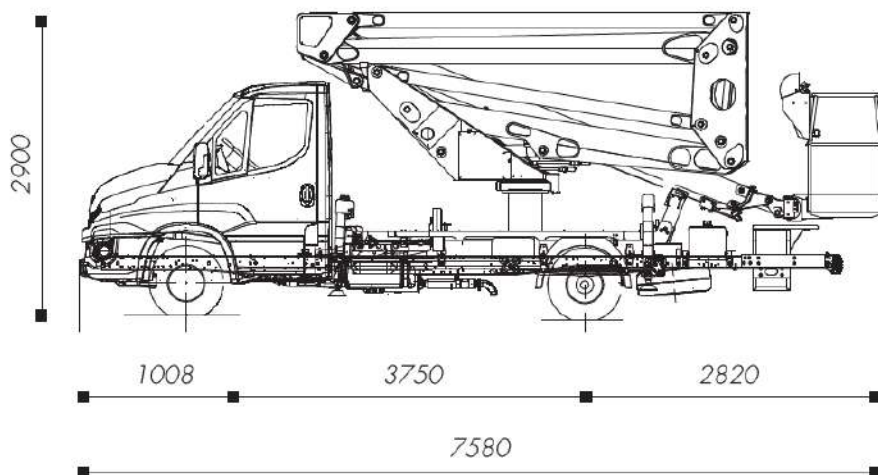
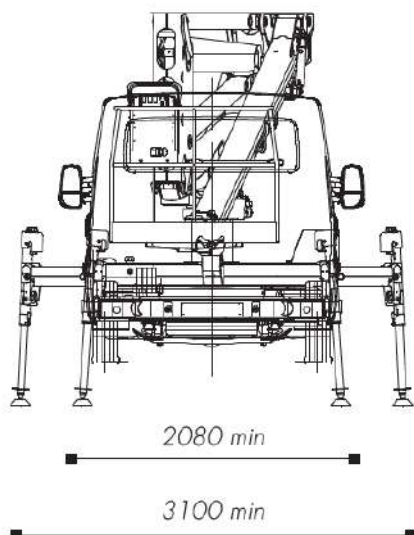




PIATTAFORME AEREE AUTOCARRATA ISOLI PNT 200 HE (N. 1486)



Portata totale	kg	230
Altezza max di lavoro	m	19,9
Sbraccio max di lavoro	m	8,4
Numero Operatori		2
Velocità massima vento	m/s	12,5
Braccio di lavoro doppio	Pantografo + Braccio telescopico a 2 sezioni	
Altezza piano calpestio	m	17,9
Dimens. cesto attacco laterale	mm	710x1.400x1100
Rotazione sovrastruttura	°	450
Comandi	Elettro idraulici	
Rotazione e livellamento cesta	Idraulici	
Installazione minima	Kg	3.500



PIATTAFORME AEREE AUTOCARRATA ARTICOLATA MULTITEL MX 196



Piattaforma aerea articolata allestita su autocarro da 3,5 tonnellate, con altezza massima di lavoro di 19,60 m, sbraccio massimo orizzontale di 9,20 m e portata in cesta di 200 kg.

L'operatore può aggirare eventuali ostacoli e posizionarsi con precisione sull'area di lavoro, grazie alla rotazione della torretta di 400° e la cesta autolivellante da 1,40 x 0,70 m in grado di ruotare 60° + 60°.

I comandi elettroidraulici proporzionali assicurano fluidità nelle manovre e precisione nel posizionamento. Regolano la velocità di fuoriuscita degli sfili, il sollevamento, la discesa e la rotazione, sia dal quadro comandi in cesta che da quello a terra. Il particolare "attacco a sedia" garantisce un migliore accesso sopra superfici piane.

Il caratteristico braccio in alluminio assicura rigidità e precisione dei movimenti, senza flessioni e oscillazioni che comprometterebbero l'accuratezza della manovra.

Dotata di tutti i dispositivi di sicurezza ed emergenza secondo le normative.

Semplice da usare, sicura nei movimenti e performante in ogni contesto, può essere impiegata per: lavori edili, manutenzioni, installazione e posa, ristrutturazione e pulizia oltre a lattoneria, potatura e molto altro ancora. È ideale per il noleggio e la rivendita.



19,60 m



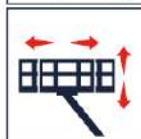
17,60 m



9,20 m (200 kg)



200 kg



1400x700x1100 mm



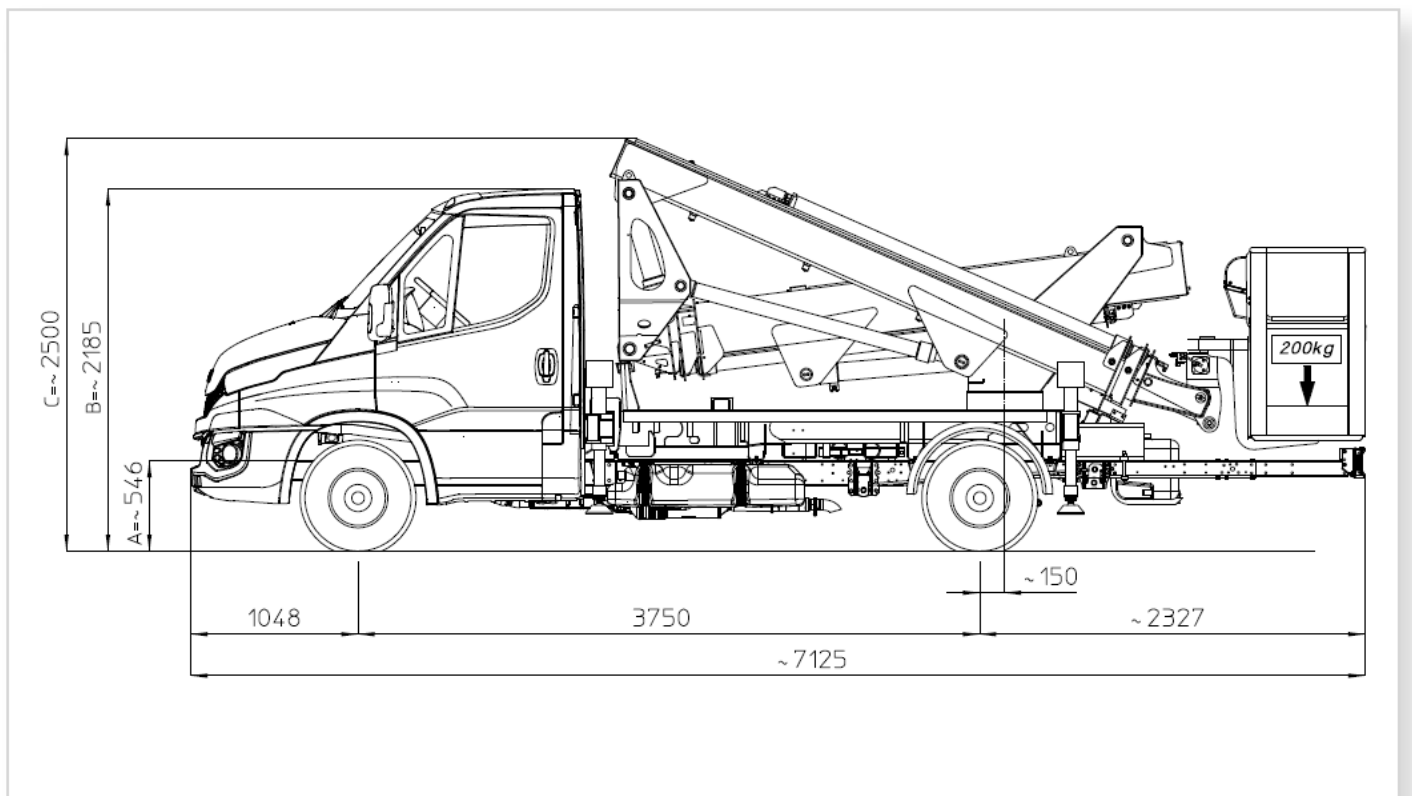
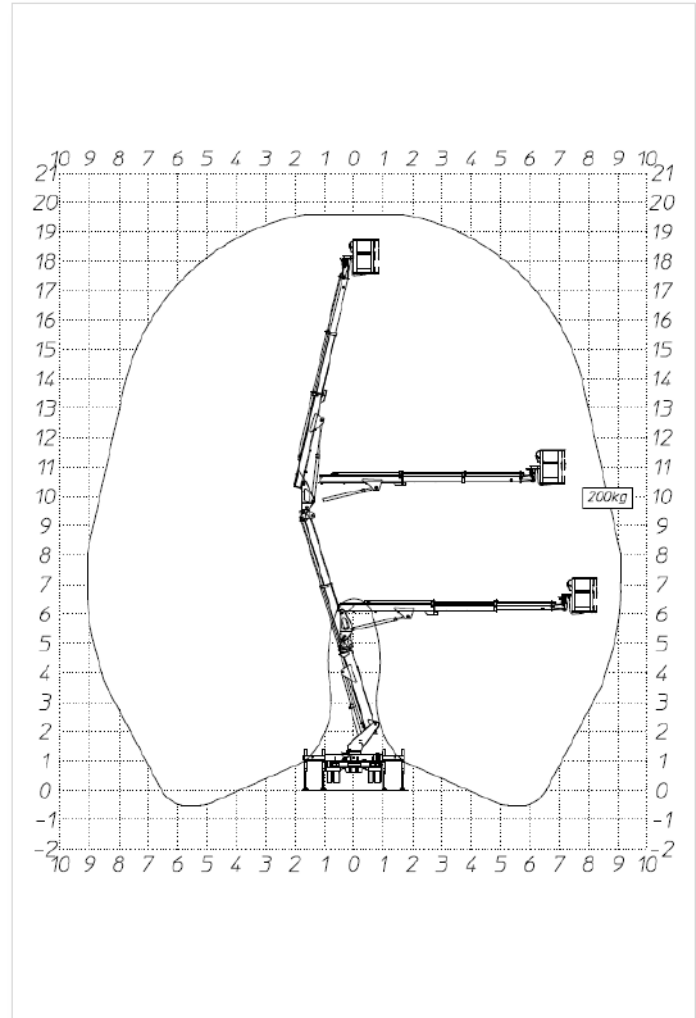
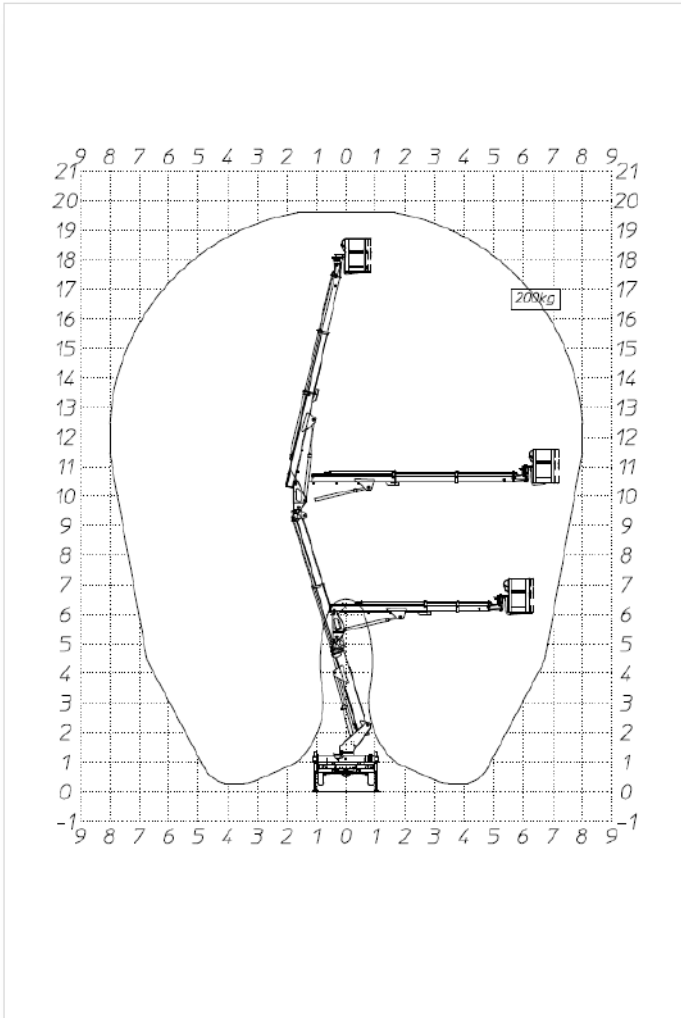
60°+60°



400°



3,5 ton



PIATTAFORME AEREE AUTOCARRATA ARTICOLATA MULTITEL MX 210



Piattaforma aerea articolata allestita su autocarro da 3,5 tonnellate, con altezza massima di lavoro di 21,20 m, sbraccio massimo orizzontale di 9,80 m e portata in cesta di 200 kg.

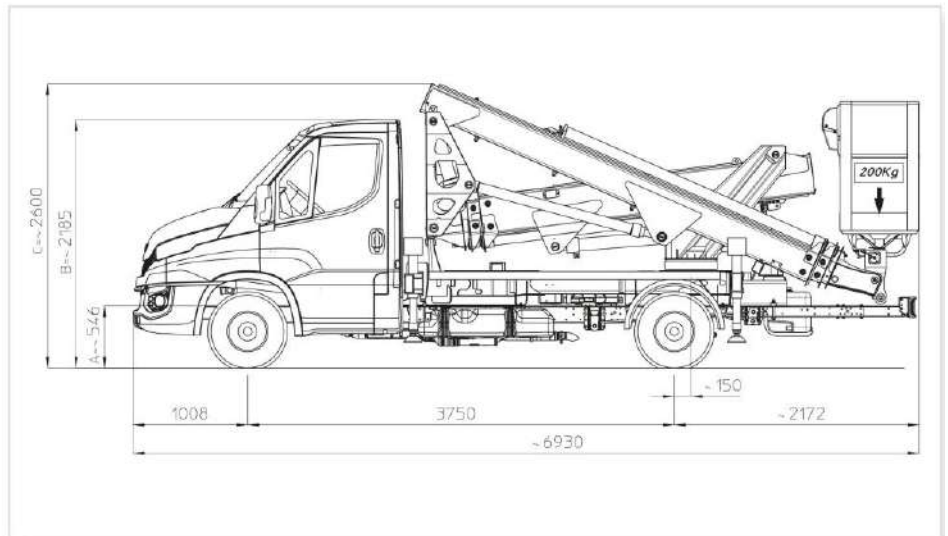
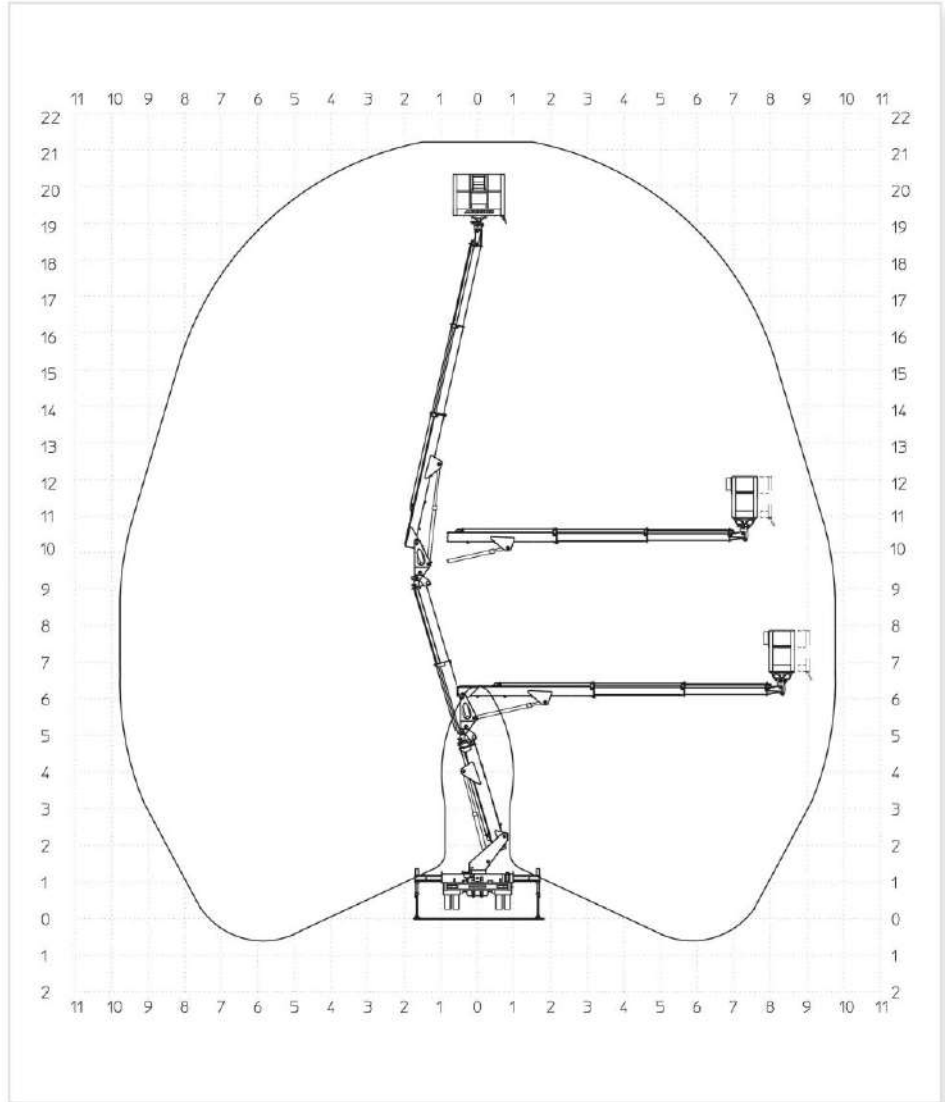
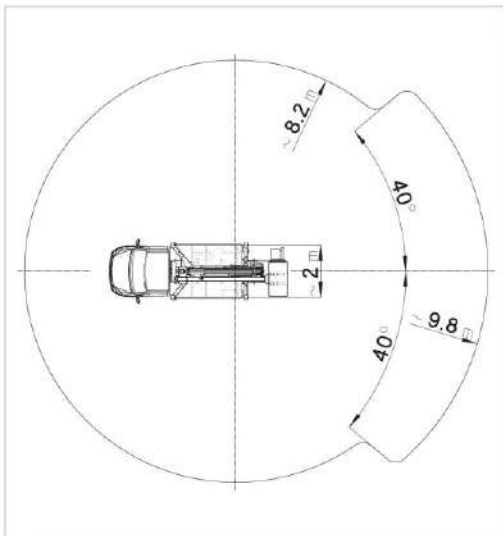
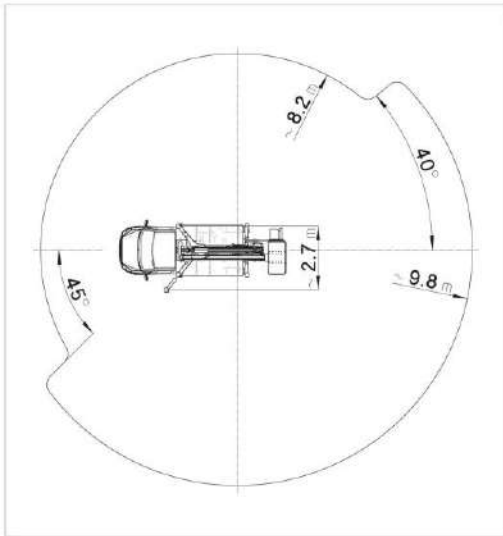
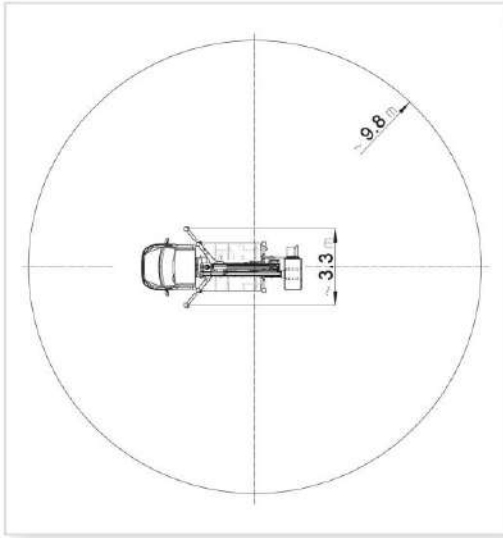
L'operatore può aggirare eventuali ostacoli e posizionarsi con precisione sull'area di lavoro, grazie alla rotazione della torretta di 400° e la cesta autolivellante da 1,40 x 0,70 m che ruota 90°+90°.

La stabilizzazione estensibile nella parte anteriore e in sagoma nella parte posteriore, rende la MX 210 una macchina semplice da posizionare anche in poco spazio.

Consumi ottimizzati ed efficiente utilizzo della piattaforma, con il sistema start/stop in cesta.

I comandi elettroidraulici proporzionali garantiscono fluidità nelle manovre e precisione nel posizionamento. Regolano la velocità di fuoriuscita degli sfili, il sollevamento, la discesa e la rotazione, sia dal quadro comandi in cesta che da quello a terra.

	21,20 m		19,20 m		9,85 m (200 kg)
	200 kg		1,40x0,70x1,10 m		90°+90°
	400°		EX Stabilizzatori a estensione laterale idraulica Stabs par vérins extensibles hydrauliquement Laterally extensible hydraulic stabilizers H-Abstützung		3,5 t



PIATTAFORME AEREE AUTOCARRATA ARTICOLATA MULTITEL MZ 250



Piattaforma aerea articolata allestita su autocarro da 3,5 tonnellate, con altezza massima di lavoro di 25,10 m., sbraccio orizzontale massimo di 14,35 m e una portata in cesta di 80 kg e di 250 kg con lo sbraccio di 10,35 m.

Possibilità di lavorare in negativo sino a di -2,5 m.

La stabilizzazione con martinetti idraulici, progettati e realizzati interamente in Multitel Pagliero, rende la MZ 250 una macchina di facile posizionamento e utilizzo anche negli spazi ristretti. Il sistema start/stop in cesta consente un efficiente utilizzo della piattaforma e ottimizza i consumi.

I comandi elettroidraulici proporzionali assicurano fluidità nelle manovre e precisione nel posizionamento, regolando sia la velocità di fuoriuscita degli sfili che il sollevamento, la discesa e la rotazione sia dal quadro comandi in cesta che da quello a terra.

	25,10 m		23,10 m		10,35 m (250 kg) 14,35 m (80 kg)
	250 kg		1,40x0,70x1,10 m		90°+90°
	400°		EX Stabilizzatori a estensione laterale idraulica Stabs par vérins extensibles hydrauliquement Laterally extensible hydraulic stabilizers H-Abstützung		3,5 t

